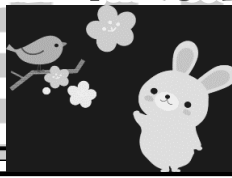


あなたの街のでんきやさん 2019年3月号

## テライ通信



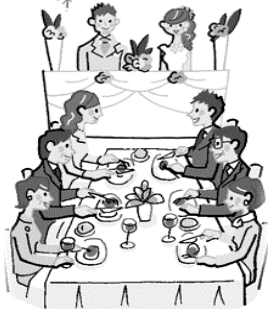
さわやか♥ライフ  
**テライ** 本店  
 TERAIDENKI  
 大津市松本2丁目11-17 ☎ 522-2532  
 FAX 524-3934

当店のホームページ、ブログをぜひご覧下さい。  
 スタッフ皆でせっせと更新中!

大津 **テライ** で、検索 🔍

<http://www.teraidenki.com/>

寒さもマシになり、春めいてきました。春といえば、福岡の専門学校時代の友達にも春がきました(笑)  
 常に一緒に行動し、学び、バカな事をやっていた大親友です。その友達がとうとう結婚します。結婚式の日には、他の専門学校の友達も来るので、プチ同窓会もできちゃいます! 10年ぶりに会う友達もいるので、少し照れくさいですが、10年前に戻ってバカみたいに飲み明かしてきます(笑)  
 友達と会った後は2年ぶりに佐賀の実家にも帰ります。なかなか帰れないので、親戚回りが中心になると思いますが、しっかり近況報告していきたいです。美味しい物ばかり食べますので、激太りしていると思われます。そちらについてのツッコミは丁重にお断りしますので、何卒よろしく願います。 久野 浩太郎



## 私のイチオシ! 商品

一日の疲れをくつろぎながら、家事をしながら手軽にリフレッシュ! EW-RA38をご紹介します。足首からふくらはぎまでもみほぐして、血行促進します。人の手でマッサージされているような、小型ながら力強いマッサージをしてくれます。足元に巻くと、足裏土踏まずやくるぶしの下をつかむようにマッサージできます。

私も片足だけ試してみましたが、ほんの少し装着しただけなのに、マッサージしていない方の足と比べると、足の軽さが全然違って「こんなに効果があるのか!」と驚きました。単3電池でも動くので、コンセントのない所でも使えます。横江 晴奈



## 今月の新製品情報

コンパクトだけど高性能なハンディ&スティックの2WAYタイプ掃除機MC-SBU1Fが発売されました!

紙パックいらずでコードレスなのでサッと使えてスッキリ収納できます。

たてよこノズルで狭いすき間もしっかりお掃除できます。

思い立ったらすぐに使えて便利です!

スリムで軽いので、付属のストラップでフックやコートハンガーに

引掛けたまま充電できます。

グレー・レッド・グリーン3色あるのでお部屋に合わせて選べますよ!



寺居 かおり

## 発掘! 色々な商品あったんだ

いろいろな料理がささっと作れるハンドブレンダーMX-S301をご紹介します。

下ごしらえから仕上げまで1台で、混ぜる・つぶす・きざむ・泡立てるの4役で大活躍! 例えば「混ぜる」で

スムージー、「つぶす」でスープ、「きざむ」で野菜・肉をカットしてハンバーグ、「泡立てる」でホイップ

クリームが作れます。「新4枚刃ブレンダーカッター」でしっかり切り刻み、かくはんします。

食材をまんべんなく細かく切り刻むので、野菜や果物の繊維を断ち切り、

なめらかな食感に仕上げます。チャイルドロックで使わない時や、アタッチメント取外しの時など、

誤作動を防ぐ安心設計です。あと、禁止食材投入・入れすぎ自動停止。

モーターの温度上昇時、自動停止で、安全に料理を作ることができます。



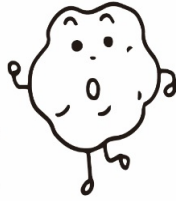
鈴庄 由佳

# 暮らしのお役立ち情報

2019  
3

## 暮らしのヒント 「フムス」とは?

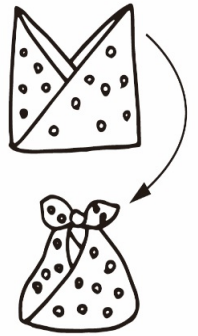
「フムス」という料理は、ひよこ豆をペースト状にして食べるものです。起源は分かっていませんが、中東地域で古くから食べられていたと言われており、13世紀の料理本にはフムスのレシピが紹介されているそうです。ひよこ豆は、栄養素が豊富な食材なので、最近話題になっており、ペースト状のフムスは、野菜やハムなどと一緒にパンにはさんでサンドイッチにしたり、ディップとして、スティック野菜やクラッカーに添えて楽しめます。



ひよこ豆

## 暮らしのヒント 昔ながらの「東袋」が便利

「東袋」とは、あづま袋や三角袋ともいわれ、1枚の長方形の布地から出来ています。日本の風呂敷文化に、西洋の袋物文化が加わり、「バッグ」としての形が出来上がったと言われていいます。持ち手を結ぶだけで入れ物の形が完成し、布で作るのでかさばらず、たたんで収納、持ち運びも手軽、汚れたら気軽に洗える。レジ袋を減らす運動が盛んな現代にまさに「昔ながらの東袋」が役立つのではないのでしょうか。

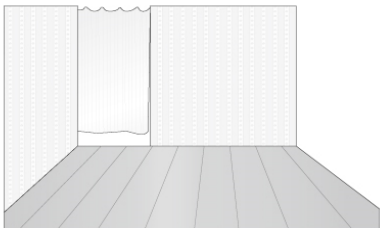


## 床を快適に

お部屋で大きな面積を占める床や天井、壁面はインテリア全体のイメージを担う大事なところ。特に床は、ラグを敷いたり、家具との配置など工夫がしやすく、調和が楽しめますね。

### 床の色は

床の色はインテリアコーディネート「ベースカラー」にあたり、一般的に毎日見ても飽きのこないベーシックな色が好まれます。面積が広いだけに色の選び方で部屋の印象はガラッと変わります。たとえば、白系は空間を広く見せてくれる効果があります。どんな色とも相性が良いので、家具やドアなどの色にかかわらず使えるのがメリットです。木肌の色に近いベージュ系は明るさや暖かさがほしい時に好んで使われます。白系と同じようにさまざまな色と組み合わせることができる色です。ブラウン系は、濃すぎず薄すぎない絶妙なバランスで家具などのインテリアを引き立ててくれます。



### ラグ選びって難しい

床に敷く、ラグ選びはあれこれ悩んで難しいですね。

柄は「シンプル」が基本です。かわいい柄やおしゃれな柄は、パッと見た瞬間に豪華さや楽しさが感じられますが、全体のコーディネートのバランスを整えるのが難しくなりがちです。無地のラグの方が、空間全体のバランスがとりやすくなります。少し変化を楽しみたいのなら、グラデーションやツートンの柄を選ぶと良いでしょう。



### 床と収納

床は、お部屋全体のイメージの基本にもなりますので、いろいろモノが多く置かれていると、狭く感じたり、乱雑に見えたりします。床には、できる限りモノを置かないようにするためには、収納との関連が大事です。収納がいっぱいモノがあふれるならば、収納の仕方やモノの量を調整しましょう。いつも片付けやすく、広々とした空間を維持したいですね。



### 「うぐいす張り」ははたして?

「うぐいす張り」は知恩院と二条城が有名です。その廊下を歩くとキュッキュッと鶯の鳴き声に似た音があるのでこの名前がついたそうです。これは、侵入者を知らせる、いわば「警報装置」の役割をするために意図的に音が出るように施工されました。しかし、最近「うぐいす張り」は、経年劣化によるもの」という説もあります。定かなところは分かりませんが「意図的に音が出るように施工された」と考える方が何かロマンを感じますね。

