

この夏はスーパーエルニーニョがやってくるかも!?

気象庁が、この夏エルニーニョ現象が発生する可能性が90%になると発表しました。この現象は“冷夏”になりやすいはずですが、過去10年間で最も勢力の強いものらしく【スーパーエルニーニョ】になる模様。【スーパーエルニーニョ】ともなると、状況は一変し、海面温度が高くなり、台風が大型で強くなる。40℃以上の『酷暑日』が多くなるなどと予想されています。ただでさえ暑いのに恐怖さえ感じます。お水やお茶、日傘・帽子・ハンディーファンなどなど、夏の外出は荷物が増える一方です。これらをひとまとめにした物が発明されることを願う今日この頃です。



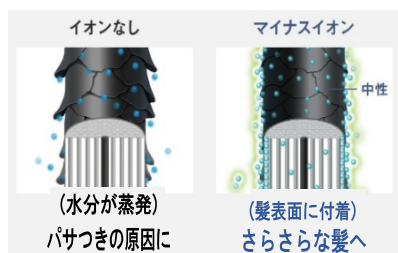
寺居 かおり

2026年 6月号
テライ通信



最近ロングだった髪をバツサリショートにしました。お手入れは楽になりましたが、これからの梅雨の時期は、スタイリングが難しそう。そんな時におすすめなのが、くるくるドライヤーEHI KE4Nです。3種類のスタイリングブラシが梅雨の悩みを解決!「サロンブローブラシ」が浮き毛を抑えて毛先までまとめ、「ブローブラシ」が湿気によるうねりやクセをしっかり伸ばし、ぺたんこになりがちな前髪は「太ロールブラシ」でふんわりキープ。マイナスイオンでまとめ、一日中サラツヤ髪がつづきます。このくるくるドライヤーで、湿気に負けない!梅雨もオシャレを楽しみましょう。

今井 仙子

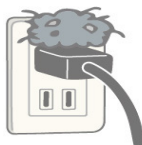


エアコンの試運転はお早めに

すでに暑い日々が続いています。今年の夏も酷暑の予報。エアコンの状態は大丈夫ですか? 夏本番が来る前のこの時期に、試運転をお願いします。 鈴庄 由佳

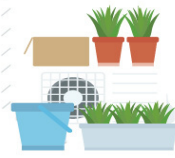
STEP 1 プラグの確認

周りにホコリが溜まっていませんか?



STEP 2 室外機の確認

周りに物を置いていませんか?



STEP 3 リモコンの確認

画面が正しく表示されていますか?



STEP 4 エアコンをつけて試運転を開始

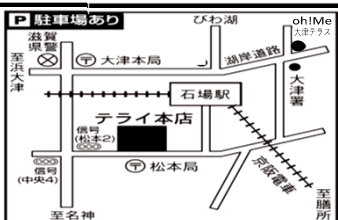
室内温度より3℃以上低くして運転開始。エアコンがしっかり動くまで30分以上運転してみる。

冷たい風が出れば、問題ありません。



- タイマーランプの点滅
 - 風が出ない
 - エアコン本体から水漏れ
 - 出てくる風がおお
 - 異音がする
 - なかなか冷えない
- 1つでも当てはまったらご相談ください。

Panasonic さわやか♥ライフ
TERAIDENKI 本店
大津市松本2丁目11-17 ☎ 522-2532
FAX 524-3934



当店のホームページ、ブログをぜひご覧下さい。スタッフ皆でせっせと更新中!

大津 テライ で、検索

http://www.teraidenki.com/





暮らしのお役立ち情報 6月

暮らしのヒント

初夏のフルーツ 「びわ」を味わう

びわは、みずみずしく、たっぷりの果汁を含んで、上品な甘さとやさしい味わいが魅力のフルーツ。びわが、市場に出回るのは地域によって異なりますが3月～7月頃。一般的にはびわが出回ると初夏を感じますね。びわには、β-カロテンやカリウム、食物繊維などの栄養素が豊富に含まれているそうです。食べた果実から取り出した種をまくと発芽しますが、種から育てると実がなるまで長い年月がかかるため、果実の収穫が目的なら苗木を買って植えるほうが良いとされています。



暮らしのヒント

職人の技 ムラーノグラス

ムラーノグラスは、イタリアのベネチアングラスです。ムラーノとはベネチア本島の北にある島の名前で、ムラーノグラス＝ムラーノ島で作られたガラス製品をあらわしています。イタリア国内では、ベネチアングラスではなく、ムラーノグラスと呼ばれているそうです。ムラーノグラスは、すべてが職人による手作業で製造されているそうですから、一つひとつがオリジナル。鮮やかな色彩や、金箔や銀箔を使った装飾など芸術作品としての美しさが特長です。手作業から生まれる形状、重さ、模様などはまさに逸品とされています。

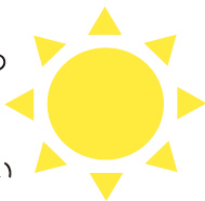


初夏の暮らし

初夏は、青々とした新緑が美しいですが、真夏に向かって、日に日に気温が高く、太陽の日差しも厳しくなりますね。しっかり健康管理をしながら、初夏ならではの楽しさを満喫したいものです。

太陽の日差し

太陽の日差しを浴びることで、体内のコレステロールはビタミンDに変わると言われています。また、人間の身体には「体内時計」が備わっており、朝、太陽の光を浴びることで体内時計が調整されると言われています。しかし、夏の日差しは厳しく、紫外線は5月頃から増えていきます。一日のうちでは、正午を中心に前後1時間がもっとも紫外線量が多いとも言われています。長時間の日差しを浴びる時には日焼け対策のクリームや日傘、長袖のシャツ、帽子などのケアが必要です。太陽の恩恵は、偉大なものがあり、人々の暮らしに大切な存在です。この恵みとうまく付きあっていきたいものです。



和菓子「水無月」

和菓子の「水無月」は、三角形の白い生地(ういろ)に小豆をのせた6月を代表するお菓子です。「水無月」の上部にある小豆は、悪魔払いの意味があり、三角の形は暑気を払う氷を表していると言われています。もともとは、室町時代の宮中で行われていた行事で、本物の氷を使い、暑気払いをしていたそうですが、当時の庶民は高級品である氷を入手することはできませんでしたから、その代わりとして、氷に似たお菓子を食べ、夏バテ予防をすることになり、それが和菓子「水無月」の始まりだったと言われています。この暑気払いの行事は「夏越の祓え(なごしのはらえ)」と言われ、一年の真ん中にあたる6月30日に行われています。

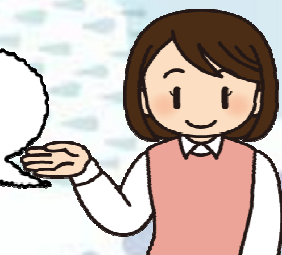


梅干し作り

梅の収穫時期は、地域によって異なりますが主に5月下旬～7月に最盛期を迎えます。ですから、初夏の時期に自家製梅干しを作られる方も多いのではないのでしょうか。自家製梅干しの作り方には、いくつかのポイントがあるそうで、使う梅は、熟成し始めて、少し黄色く色づいた状態の「完熟梅」が良いとされています。作るためには事前準備、漬ける、天日干し、完成と時間がかかり、最短でも1か月かかります。梅自体に傷をつけないことや、使う器の消毒など他にも注意点もありますが、自家製の梅干し作りは、毎年の楽しみでもありますね。



すでに暑すぎる毎日
暑さ対策色々思考中です



さわやか♥ライフ
TERAIDENKI 本店

大津市松本2丁目11-17 ☎ 522-2532
FAX 524-3934